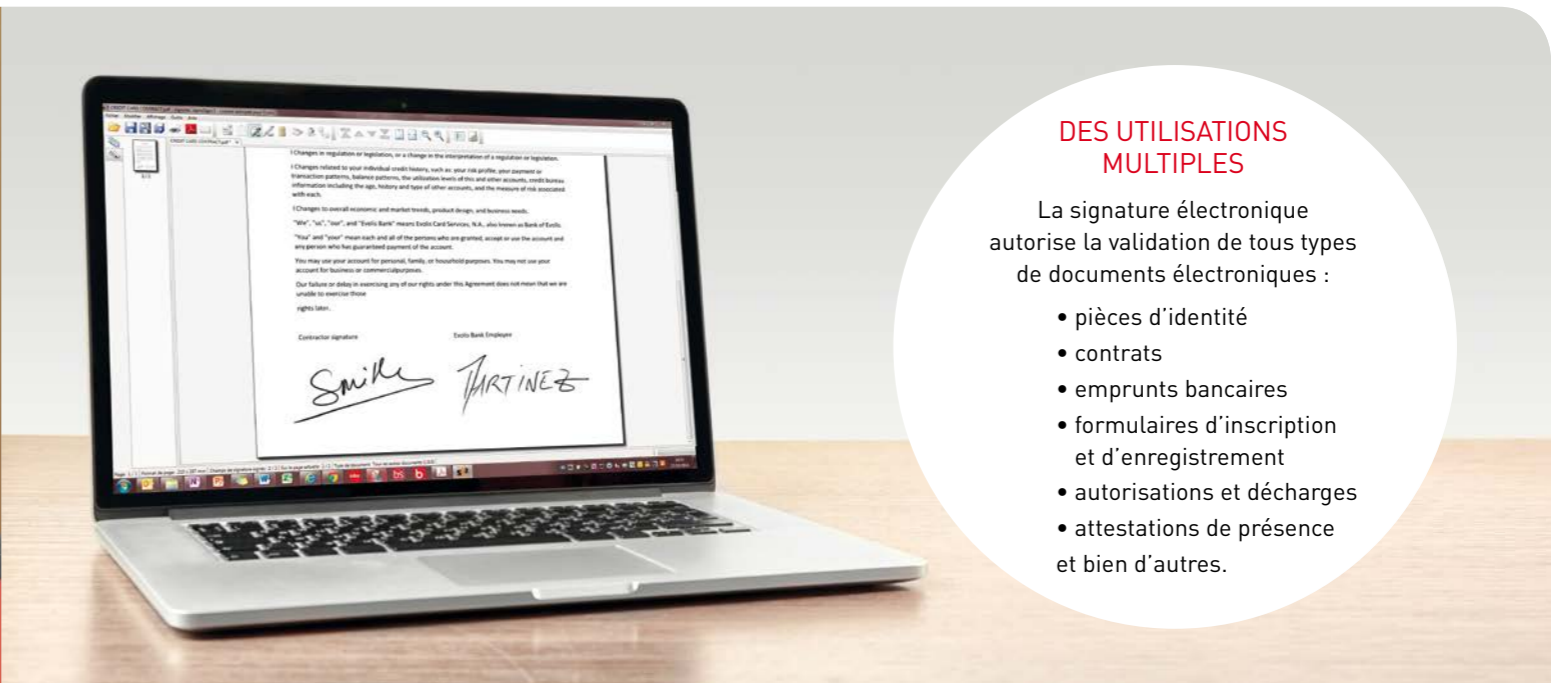




TABLETTES DE SIGNATURE  
ALLIANT SIMPLICITÉ  
ET SÉCURITÉ





### DES UTILISATIONS MULTIPLES

La signature électronique autorise la validation de tous types de documents électroniques :

- pièces d'identité
- contrats
- emprunts bancaires
- formulaires d'inscription et d'enregistrement
- autorisations et décharges
- attestations de présence et bien d'autres.

## LA SIGNATURE ÉLECTRONIQUE POUR OPTIMISER VOTRE EFFICACITÉ

### GAIN DE TEMPS ET D'ARGENT

Adopter la signature numérique optimise l'efficacité de votre organisation en simplifiant la validation des documents :

- **process ininterrompu** : élimination des tâches visant à imprimer les documents en vue de leur signature puis, une fois signés, à les scanner,
- **gestion des documents signés facilitée** : envoi par e-mail ou archivage automatique, allégeant la charge des services de courrier,
- **disponibilité immédiate de l'information** à travers l'organisation puisque les documents validés sont numérisés et accessibles à toutes les personnes autorisées.

### SÉCURITÉ ACCRUE

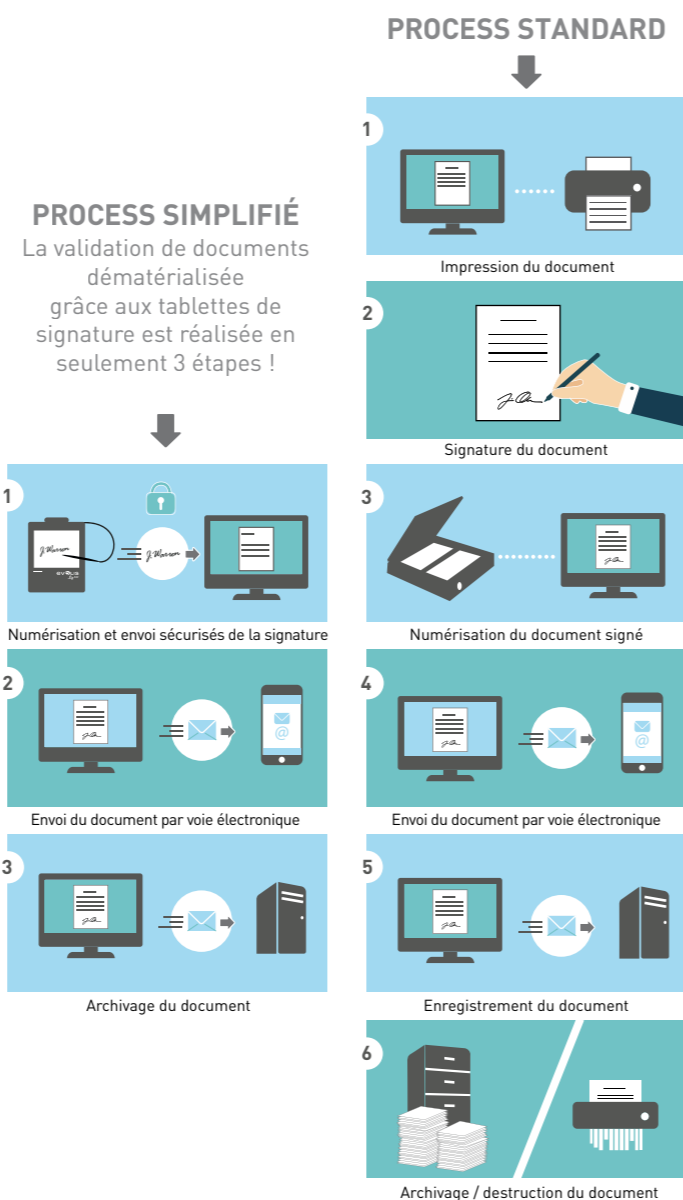
La signature électronique, contrairement à la signature manuscrite, est en mesure de garantir à la fois :

- **l'identité du signataire** : la signature électronique est infalsifiable et permet d'attester de manière certaine de l'identité du signataire.
- **l'intégrité du document depuis sa signature** : le document signé électroniquement devient inaltérable. La signature fait partie intégrante du document et ne peut être utilisée sur un autre document.

### IMAGE ET EXPÉRIENCE UTILISATEUR RENFORCÉES

Permettre à vos interlocuteurs de signer sur une tablette contribue à valoriser votre image de marque :

- **validation des documents moins laborieuse** pour le signataire
- **modernisation de l'image** de votre organisation par l'utilisation de tablettes de signature
- **réduction de l'empreinte écologique** de votre structure en éliminant l'impression du process de validation des documents.



## LES TABLETTES DE SIGNATURE EVOLIS POUR TOUS VOS BESOINS

Les 4 modèles de tablettes de signature d'Evolis ont été conçus pour capturer des signatures électroniques de manière rapide, efficace et sécurisée. En quelques secondes, les tablettes enregistrent la signature de vos interlocuteurs. Leur grande surface lisse procure une expérience de signature naturelle.

### LE CHOIX DE LA TECHNOLOGIE

Evolis vous offre la possibilité d'opter pour des modèles intégrant la technologie résistive ou la technologie ERT (résonance électromagnétique) :

- **La technologie résistive** : la capture de la signature est réalisée en mettant en contact par pression les deux couches de matériaux qui constituent l'écran. Le stylet utilisé devient alors neutre, ce qui le rend facile à remplacer et peu onéreux.
- **La technologie ERT** : l'écran de la tablette ne réagit qu'au contact d'un stylet spécifique. Ce procédé empêche l'apparition sur l'écran de toute trace parasite provenant de la main même du signataire ou d'un objet.

### DES FONCTIONNALITÉS DE SÉCURITÉ AVANCÉES

Les tablettes de signature Evolis garantissent la sécurité et la confidentialité des signatures capturées :

- **Numérisation en haute résolution** pour une reproduction fidèle de la signature manuscrite
- **Enregistrement de données biométriques** (pression, inclinaison, vitesse d'écriture...) prévenant toute tentative d'usurpation d'identité par un tiers
- **Cryptage AES (Advanced Encryption Standard)** : la signature est cryptée au sein même de la tablette et le transfert des données entre la tablette et l'ordinateur est lui aussi entièrement sécurisé par chiffrement.

### UNE OFFRE LOGICIELLE COMPLÈTE

- **Le logiciel SignoSign/2**, fourni en option, donne la possibilité à l'utilisateur de créer et de signer un fichier PDF instantanément, de manière sécurisée. Avec SignoSign/2 :
  - convertissez tous types de documents au format PDF et signez les avec une tablette.
  - créez des modèles de documents afin d'automatiser leur processus de validation par signature.
  - choisissez la destination des documents signés : envoi par e-mail, archive automatisée...
 SignoSign/2 s'intègre très facilement dans tous les systèmes de gestion documentaire existants.
- **Un SDK (Software Development Kit)** est fourni gratuitement en standard et permet d'interfacer les tablettes de signature Evolis avec vos applications en place.
- **Les outils gratuits** (SignoMager, SignoIntegrator, etc.) capturent la signature sous forme d'image afin de l'intégrer simplement dans les documents.

#### MODÈLES AVEC TECHNOLOGIE RÉSTIVÉ



#### MODÈLE AVEC TECHNOLOGIE ERT



# TROUVEZ LA TABLETTE DE SIGNATURE IDÉALE



	SIG100 Lite	SIG100	SIG200	SIG Activ
<b>TECHNOLOGIE</b>	Résistive	Résistive	Résistive	ERT (résonance électromagnétique)
<b>ÉCRAN</b>	-	TFT, 4'', monochrome	TFT, 5'', couleur	TFT, 5'', couleur
<b>RÉSOLUTION DE L'ÉCRAN</b>	-	320 x 160 px	640 x 480 px	800 x 480 px
<b>AFFICHAGE DE LA SIGNATURE</b>	Sur l'écran du PC uniquement	Sur la tablette et l'écran du PC en temps réel	Sur la tablette et l'écran du PC en temps réel	Sur la tablette et l'écran du PC en temps réel
<b>SURFACE DE SIGNATURE</b>	95 x 47 mm	95 x 47 mm	100 x 75 mm	108 x 64,8 mm
<b>STYLET</b>	Neutre	Neutre	Neutre	Actif, sans batterie
<b>IMAGES DE VEILLE</b>	-	1 image statique	Diaporama jusqu'à 10 images	Diaporama jusqu'à 10 images
<b>SÉCURITÉ</b>				
<b>TRANSFERT DES DONNÉES ENTRE LA TABLETTE ET L'ORDINATEUR</b>	Cryptage AES	Cryptage AES	Cryptage AES	Cryptage AES
<b>CRYPTAGE</b>	RSA dans la tablette	RSA dans la tablette	RSA dans la tablette	RSA dans la tablette
<b>CONNECTIVITÉ</b>	Plug & Play (port USB)	Plug & Play (port USB)	Plug & Play (port USB)	Plug & Play (port USB), pilote requis pour versions inférieures à Windows® 8
<b>ALIMENTATION</b>	Via port USB	Via port USB	Via port USB	Via port USB
<b>DIMENSIONS (H X L X P)</b>	10 x 160 x 120 mm	10 x 160 x 120 mm	15 x 180 x 191 mm	12 x 145 x 177 mm
<b>POIDS</b>	200 g	200 g	356 g	220 g
<b>GARANTIE</b>	2 ans	2 ans	2 ans	2 ans
<b>LOGICIEL</b>				
<b>SDK*</b>	Gratuit, disponible sur le site <a href="http://www.evolis.com">www.evolis.com</a>			
<b>SIGNOSIGN/2</b>	Disponible en option	Disponible en option et en offre packagée	Disponible en option et en offre packagée	Disponible en option et en offre packagée
<b>SIGNOPAD-TOOLS</b> <small>(capture et intégration de la signature en tant qu'image)</small>	Gratuit, disponible sur le site <a href="http://www.evolis.com">www.evolis.com</a>			
<b>DRIVER TWAIN / WIA</b>	Gratuit, disponible sur le site <a href="http://www.evolis.com">www.evolis.com</a>			

[www.evolis.com](http://www.evolis.com)

\*SDK spécifiques disponibles sur demande



15 Rue de l'école  
97490 Sainte Clotilde  
Réunion  
Tel : +262 262 73 1234  
Fax : +262 262 73 1233  
E-mail : [commercial@vdsystemes.com](mailto:commercial@vdsystemes.com)  
Web : [www.vdsystemes.com](http://www.vdsystemes.com)

#### EUROPE - MIDDLE-EAST - AFRICA

Evolis - 14 avenue de la Fontaine - ZI Angers-Beaucouzé - 49070 Beaucouzé - France  
T +33 (0) 241 367 606 - F +33 (0) 241 367 612 - [info@evolis.com](mailto:info@evolis.com)

**US & CANADA** - Boston - [evolisnortham@evolis.com](mailto:evolisnortham@evolis.com)

**LATIN AMERICA** - Fort Lauderdale - [evolislata@evolis.com](mailto:evolislata@evolis.com)

**ASIA-PACIFIC** - Singapore - [evolisasia@evolis.com](mailto:evolisasia@evolis.com)

**CHINA** - Shanghai - [evolischina@evolis.com](mailto:evolischina@evolis.com)

**JAPAN** - Tokyo - [evolisjapan@evolis.com](mailto:evolisjapan@evolis.com)

**INDIA** - Mumbai - [evolisindia@evolis.com](mailto:evolisindia@evolis.com)